

## Njord Sejladsen, sejladsbestemmelser 2022

... En sejlads både for tur- og kapsejlere ....nu for 22. gang !

- Tid:** Starten går lørdag den 18 juni 2022 kl. 08:20 for turbåde og 08:30 for kapsejlsbåde. Startprocedure vil være et klarsignal 5 – 4 og 1 minut **før** start, samt ved start. Tiderne er efter officiel dansk tid (frk. klokken)
- Distance:** 39 sømil for kapsejlsbåde og ca. 25 sømil for turbåde afhængig af starthavn.
- Deltagere:** Kølbåde, flerskrogsbåde. Der sejles både et turløb for både **uden** målerbrev og et kapsejlsløb for både med gyldigt målerbrev fra DS. Single-hand er IKKE tilladt.
- Deltagergebyr er kr. 200,- pr. båd for kapsejls og kr. 100,00 for tursejls, som betales ved tilmeldingen via Nem Tilmeld på hjemmesiden
- [www.njordsejladsen.dk](http://www.njordsejladsen.dk)
- Mulighed for bestilling af morgenmad i forbindelse med skippermødet koster 30 kr./person , som betales samtidigt med tilmeldingen
- Handicap:** (Ikke relevant for turbåde.)  
For kapsejlende både anvendes:  
Kølbåde med og uden spiler, DH, Handicapberegning GPH (NB man kan ikke ændre deltagelse med spiler, til deltagelse uden spiler eller omvendt efter 11. juni 2022.)  
Flerskrogsbåde, Texel.  
Der anvendes lavpointssystemet i forbindelse med hold-beregningen ( kun fra samme klub ).  
( d.v.s. placering nr.: 1+2+3+4+5 = 15 )
- Målerbrev:**  
Kapsejlerne: deltagelse kun med gyldig målerbrev, ingen ændringer efter 11. juni
- Sejladsregler:**  
Kapsejlere:
  - ISAF/DS's regler
  - Kapsejlere fører alene sejladsens **BLÅ** stander i agterstag
  - Kapsejlerne skal respektere bådene i turløbet efter almindelige søvejsreglerTursejlere:
  - Søvejsreglerne gælder under hele sejladsen
  - Tursejlere fører både **BLÅ** sejladsstander i agterstag og Dannebrog
- Præmiering:** Præmie til hver 3. startende kapsejlsbåd i starthavnen (gælder ikke flerskrogsbåde) Vandrepokal til bedste klubhold fra Juelsminde, Brejning og Bogense (kølbåde med og uden spiler, 5 bedst placerede både pr. hold). Ved pointlighed i holdsejladsen vinder det hold, der har den bedst placerede båd, i henhold til lavpointssystemet.  
For flerskrogsbåde gives præmie for hver 3. startende uanset starthavn. Der KAN gives præmier til tursejlere, men der tages også tider, så man selv kan sammenligne sig med kapsejlerne.
- Tidsbegrænsning:**  
Kl. 21.00 lørdag aften.

Start- og målhavn:

Du vælger selv starthavn i en af de tre havne:  
Juelsminde, Brejning eller Bogense. For flerskrogsbåde forsøges samlet start fra Juelsminde. Målhavn er samme havn som starthavn

#### KAPSEJLERE:

Der er fri omsejlningsretning.  
Ud for hver klub/havn er udlagt en gate, som anvendes både til runding, start og mål.  
Startretning og besejling til og gennem gaten fremgår af vedlagte beskrivelser.

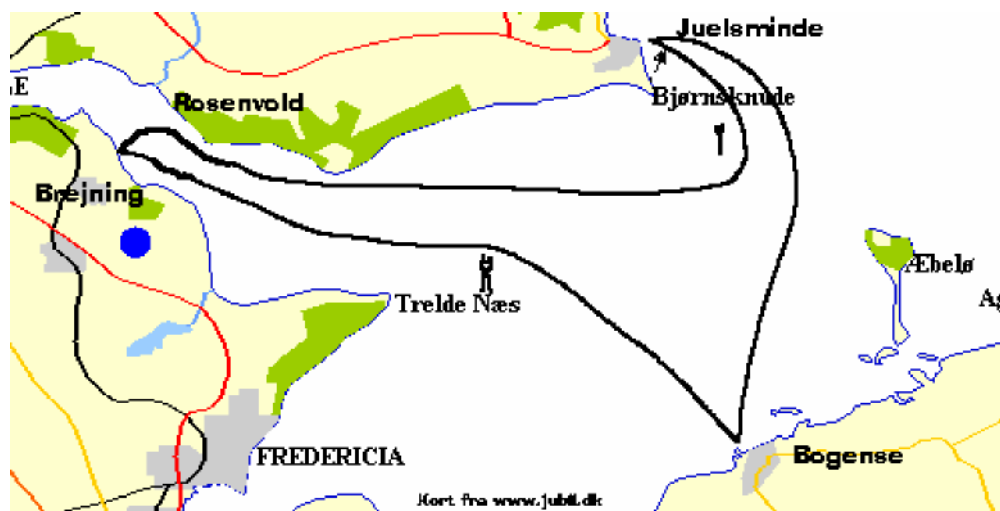
#### Banemærke / Rundingsmærke / Sømærke

Banemærker / rundingsmærker:	Længde	Bredde
Juelsminde havn	55.43.120N	10.01.162E
Bogense Havn	55.34.31N	10.04.50E
Brejning havn	55.40.614N	09.41.661E
Bjørnsknude flak (dvs nord/øst om bøjen)	55.43.05N	10.01.76E
Bjørnsknude rev	55.40.58N	10.03.13E
Kasserodde flak (dvs nord/øst om bøjen)	55.37.75N	09.54.64E
Øvrigt		Bøjer ved gates/start/mål

**Ps. En Lige linje mellem Bjørnsknude Flak og Bjørnsknude Rev, vær opmærksom på dybdegang!!!**

**Bemærk:** Noter altid selv tider for passeret mållinjen, samt de foran og bagved kommende båd

Følgende sømærker **skal respekteres:**



Bane for **TURSEJLERE:**

Rundingsmærker, der skal rundes

Bjørnsknude rev	55.40.58	10.03.13
Kasserodde flak	55.37.75	09.54.64E
Bogense grøn lystønde (ikke Brejningbåde)	55.34.82	10.04.61
Bjørnsknude flak (dvs nord/øst om bøjen) (ikke Brejningbåde)	55.43.05	10.01.76
Juelsminde Havn (ikke Brejningbåde)	55.43.12	10.01.16
MÅL – modsat startlinie.		

Protestbehandling:

Protester skal indgives senest 1 time efter målgang. Protestkomite og sted udpeges af Bogense Sejlklub. Protestkomiteen træder sammen førstkommande torsdag.

Resultatformidling:

Umiddelbart efter sejladsen vil resultaterne blive bekendtgjort i løbet af grillaftenen og endelige resultater bliver offentliggjort på internettet. Tider for tursejlere vil ligeledes fremgå af hjemmesiden

[www.njordsejladsen.dk](http://www.njordsejladsen.dk)

Hækstander:

Stander udleveres sammen med endelig deltagerliste på skippermødet. Der er to farver, en grøn til turbåde og en blå til kapsejlere.

Mobiltelefon:

Kommunikation mellem bådene er tilladt, hvilket f.eks. kan udnyttes i forbindelse med hold-sejladsen.

Morgenbord:

Fælles morgenbord fra kl. 7.00. Morgenbordet koster 30 kr. pr deltager. Det er frivilligt at deltage i morgenbordet.

#### Skippermøde:

Sejladsen starter med fælles morgenbord fra kl. 7.00. Skippermøde kl. 07.30 i starthavnen. Deltagerne har "mødepligt" til skippermødet, hvor dagens taktik og samarbejde kan fastlægges.

#### Sikkerhedsbestemmelser:

Ved tilmelding bekræftes at båden deltager i sødygtig og forsvarlig stand og med behørigt udstyr, samt med fuld ansvarsforsikring, dokumentation/kvittering skal kunne dokumenteres på forlangende..

**Singlehand sejlads er IKKE tilladt.**

#### Arrangørklubber (de 3 klubber)

Sejladsen udbydes af Juelsminde Sejlklub, Bogense Sejlklub, Brejning Bådklub i fællesskab.

Bogense Sejlklub er bureau og center for sejladsen, hvor tider samles og resultatberegning finder sted.

Når en båd tilmelder sig til en af sejladserne, accepterer man samtidig at ingen af de arrangerende klubber kan gøres ansvarlig for skade eller tab af person, båd og/eller udstyr.

#### Hvis du udgår af sejladsen:

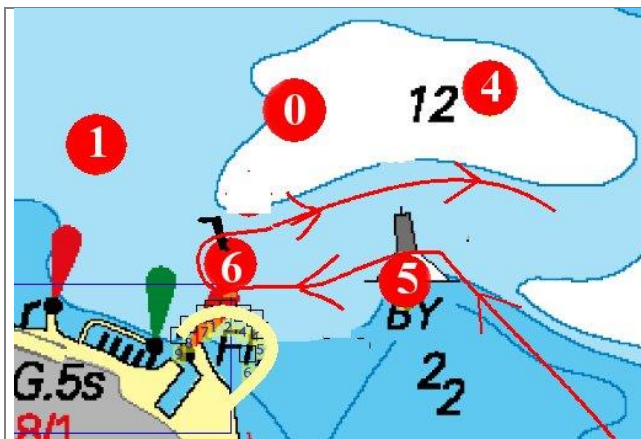
Skal meldes til bureauet umiddelbart efter beslutning om at udgå. Telefonnumre fremgår af deltagerlisterne.

#### Sejladsafslutning:

Umiddelbart efter målgang vil der være tændt op i grillen i målhavnen. I medbringer selv mad og godt humør.

## I ønskes alle en god og fornøjelig sejlads !

#### Rundingsmærker for kapsejlere:



#### Juelsminde Havn:

Runderings Bøje Nr.: 6. Nord for Østhavnen med NJORDFLAG

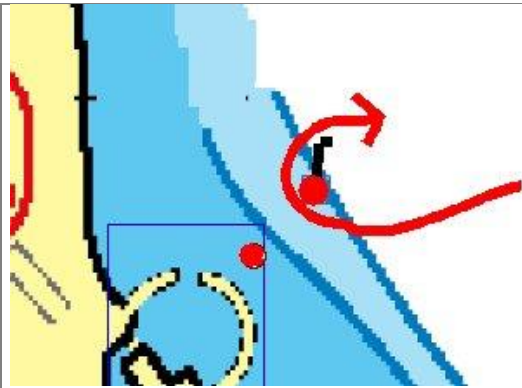
**Kurs Flak ( 5 ) til Mærke 6 er 271°**

Bøje 6 Position: 55.43.120N – 10.01.162E, skal passeres tæt i pilens retning !!!

Der er udlagt en begrænsningsbøje mellem bøje 6 og stenmolen

#### **OBS !!!**

Husk at respektere kompasafmærkning "BJØRNSKNUDE FLAK" lige før havnen



**Brejning Havn:**

Rundingsmærke: Orange flagbøje udfør molen.  
Position: 55.40.614N – 09.41.661E

Start og mållinjen er linjen mellem orange flag på molen og flagbøje.

Orange kugle tæt ved molen er et begrænsningsmærke og skal respekteres.

**RUNDERING SKAL SKE I PILENS RETNING MED FLAGBØJE PÅ STYBORDSIDE !!!**



**Bogense Havn:**

Runderingsmærke Rød bøje Position: 55.34.31N – 10.04.50E

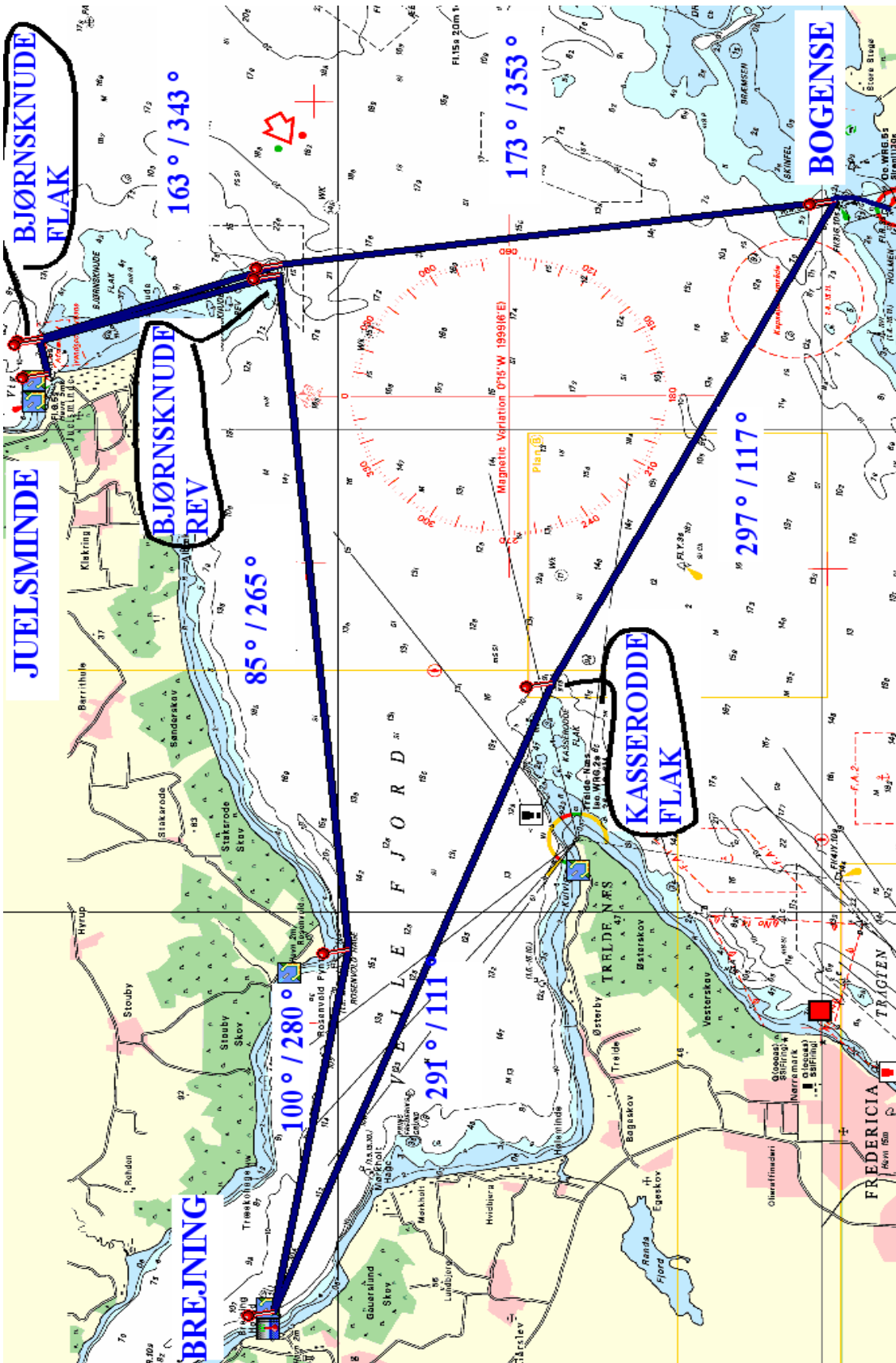
**NB !!**

Sejlretning også ved runding af gate. !!

**DEN RØDE MARKERINGS RETNING FORBI BEGGE GRØNNE BØJER, SELVE RUNDERING ER DEN RØDE BØJE FL.R 3, BESEJLING FORETAGES I DEN RØDE PILS RETNING !!!**

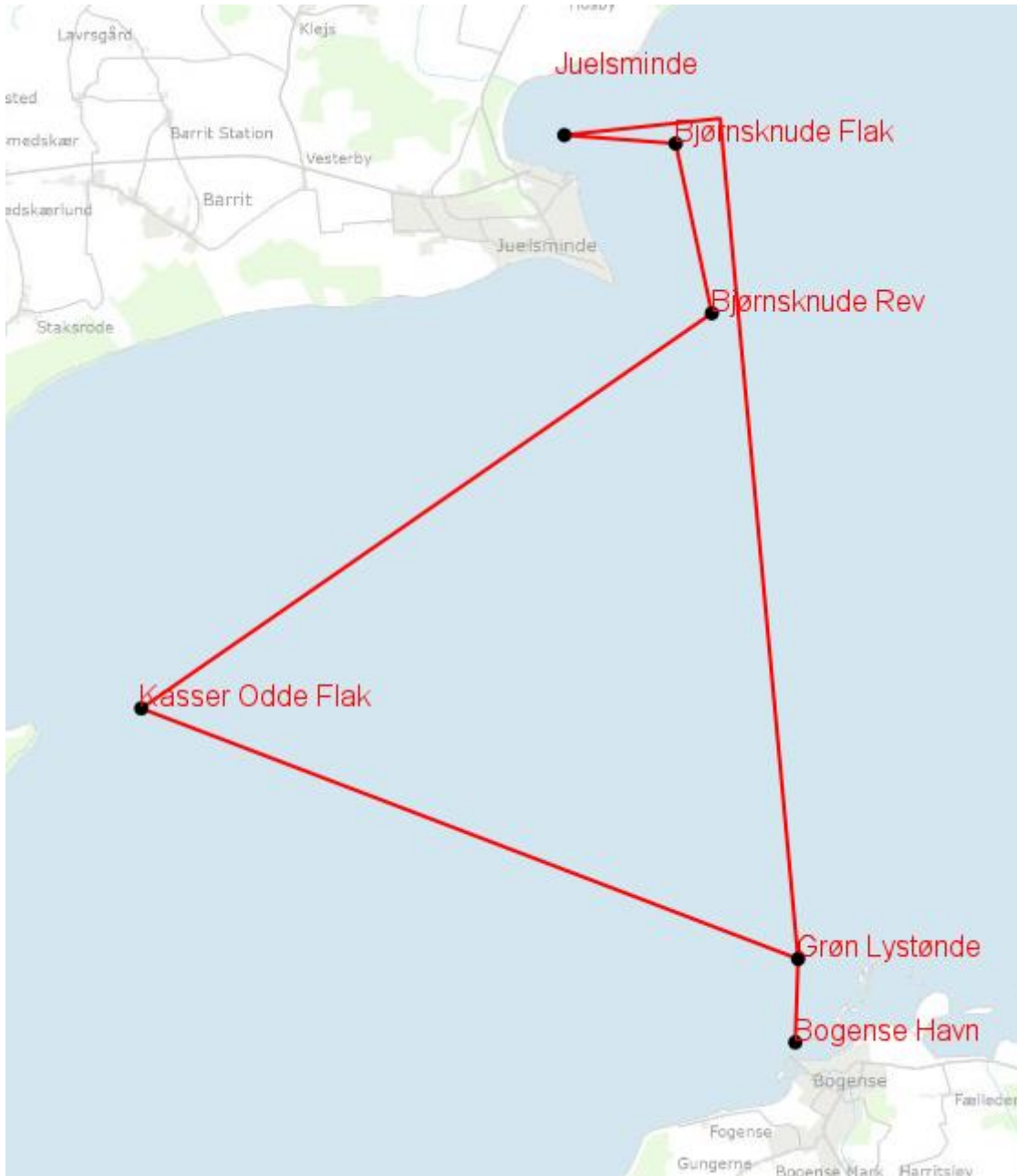
Husk at respektere Grønne sideafmærkninger for indadgående og udadgående.



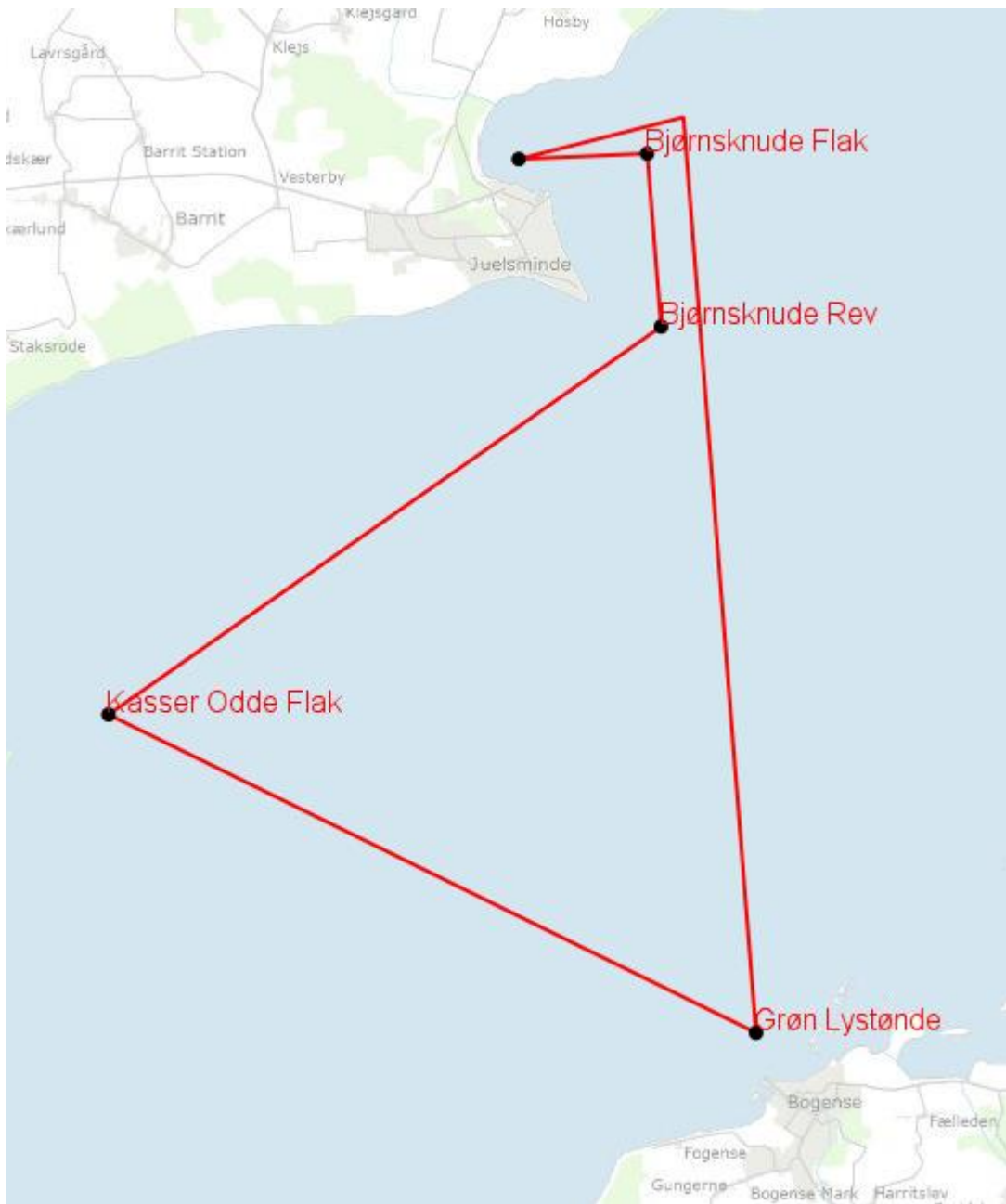


KAPSEJLADSBANE

Rev. 07. 03.2017



**TURBANE FRA BOGENSE**



## TURBANE FRA JUELSMINDE





**TURBANE FRA BREJNING**